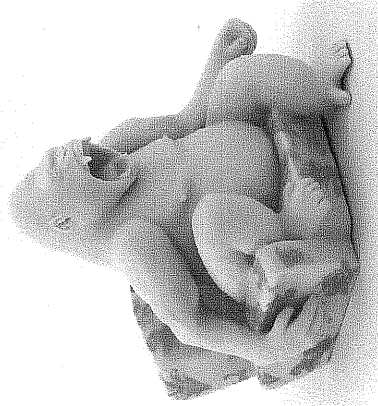


Grassmesse 2009

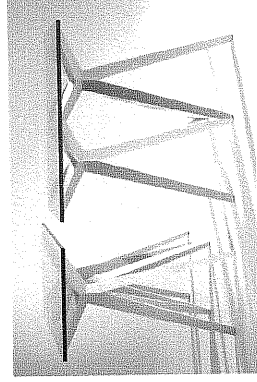
Design im Prozess – Kunsthandwerk in Perfektion im Leipziger GRASSI Museum für Angewandte Kunst, 23. bis 25. Oktober 2009



Marianne Eggmann: Gorilla auf Sessel.
Porzellan-Paperclay, modelliert, glasiert.
H 12 cm (Foto: Jörn Lies)

An drei Messtagen präsentieren und verkaufen insgesamt 80 von einer Fachjury ausgewählte Kunsthandwerker, Designer, Fachhochschulen und Künstlergemeinschaften ihre neuesten Arbeiten: Unikate, Kleinserien und Industriezeugnisse aus den Bereichen Mode und Textil, Schmuck und Accessoires, Möbel und Holz, Metall und Glas, Papier und Buchkunst, Keramik und Porzellan.

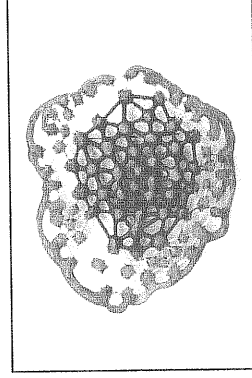
Neben international bekannten Künstlern und zahlreichen Kunstpreisträgern präsentieren Absolventen und Studierende von neun europäischen Hochschulen mit dem Schwerpunkt Industriedesign aktuelle Arbeiten. Auf Einladung des Museums werden diese Hoch-



Joseph Walsh: Prismakonsole Zwei Segmente. Eschenholz, Glas, geölt. 94,5 x 225 x 53 cm (Foto: Andrew Bradley)

schulen unter anderem eigenwillige Gestaltungsideen und Experimente mit Materialien vorstellen.

Im Bereich Porzellan reicht das Spektrum von praktischem Gebrauchsgeschirr bis hin zu extrem provozierenden figürlichen Arbeiten. Schmuckdesigner zeigen die gesamte Bandbreite zeitgenössischer Gestaltung. Daneben erwarten edle Messer, poetisch-spielerische Papierobjekte, zarte Glasarbeiten ebenso wie junge tragbare Mode oder in japanischer Lackertechnik gefertigte Dosen die Gäste.



Alessandra Pizzini: Brosche »Platto«. Kunststoff, Silber, Federstahl, montiert, lackiert. (Foto: Alessandra Pizzini)

Die GRASSMESSE gilt als wichtige internationale Verkaufsmesse für angewandte Kunst und Produktdesign mit einer bis ins Jahr 1920 reichenden Erfahrung. Sie ermöglicht einen Blick auf internationale Gestaltungstrends und Innovationen. Zudem vergibt die Fachjury vier Grasspreise für herausragende Arbeiten.

GRASSI Museum für Angewandte Kunst. **Geöffnet:** 23./24.10. von 10 bis 20 Uhr, 25.10. von 10 bis 18 Uhr; **Eintritt:** Tageskarte 5,- € (berechtigt auch zum Eintritt in die Ständige Ausstellung und zum Dokfilm); bis 16 Jahren frei, 9,- € als Kombi-Karte mit den zeitgleich stattfindenden Designers Open www.grassmesse.de

KULTUR IN LEIPZIG