

Leipzig im Designfieber

Messestadt. Pleiß-Athen. Buch-Stadt. Bach-Stadt. Klein-Paris. – Beinamen hat Leipzig viele. Doch wer hat die Stadt schon einmal Design-Stadt genannt? Berlin hat diesen Titel inne, Leipzig wächst die Designszene zwischen Gohliser Schlösschen und dem Connexwitzer Kreuz täglich und bietet interessierten Gästen der Stadt eine erfrischende Alternative zur Hauptstadt.

Ein Spaziergang entlang der wichtigsten Koordinaten Design-Leipzigs: Ein Spaziergang vom Hauptbahnhof über den östlichen Altstadtring zum Roßplatz führt einen vorbei an den sogenannten Streifenhäusern, einst Austragungsort der „Designer's Open“, einer Designmesse. In diesem Jahr bereits zum fünften Mal ausgetragen, hat sich das internationale Festival für Design im Kulturkalender der Stadt fest etabliert. Rund 10.000 Gäste, die an den Ständen und auf Podiumsdiskussionen die neuesten Design-trends präsentieren und diskutieren, erwarten die Organisatoren vom 23. bis 25.10.2009 wieder. Ausgespart wird dabei kein Bereich des Designs: Mode kann man hier ebenso bestaunen wie Custom-made-Fixed-Gear-Räder, Betontische stehen neben Filztaschen für Laptops. Und wer erfahren will, was im Kommunikationsdesign der „dernier cri“ ist, macht mit einem Besuch der Messe garantiert nichts falsch.

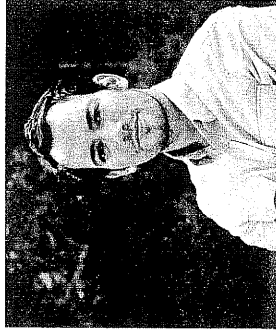
Ein paar hundert Meter weiter östlich gibt sich die Design-Stadt Leipzig gleichsam historisch als auch zeitgenössisch. Das ehrwürdige GRASSI Museum für Angewandte Kunst am Johannisplatz zeigt seit 1874 seine umfangreiche und in Europa einzigartige Sammlung in seinen Dauer- und Sonderausstellungen. Parallel zu den „Designer's Open“ findet hier einmal jährlich am letzten Oktoberwochenende die renommierte „Grassimesse“ statt, eine dreitägige Verkaufsmesse und Forum für angewandte Kunst und Produktdesign. Sie steht in der Tradition der 1920 begründeten und als „Treffpunkt der Moderne“ berühmt gewordenen historischen Grassimessen.

Vorbei an den massiven Stalibauten vis-à-vis des Gewandhauses gelangt man über den Roßplatz zur Windmühlenstraße. Dort residiert neben dem „Café Cantona“, einem Fixpunkt der Leipziger Alternativkultur, der kleine, aber umso feinere Laden TschauTschüssi. Von der Inhaberin selbst Designtes wie auch die Kreationen anderer Leipziger Designer stehen, hängen oder liegen hier zum Kauf bereit. Ein wahres Sammelsurium an Nützlichkeiten, Nützlichkeiten und zudem: Beweisen, dass Leipzig den Titel der Designstadt insgeheim längst hat.

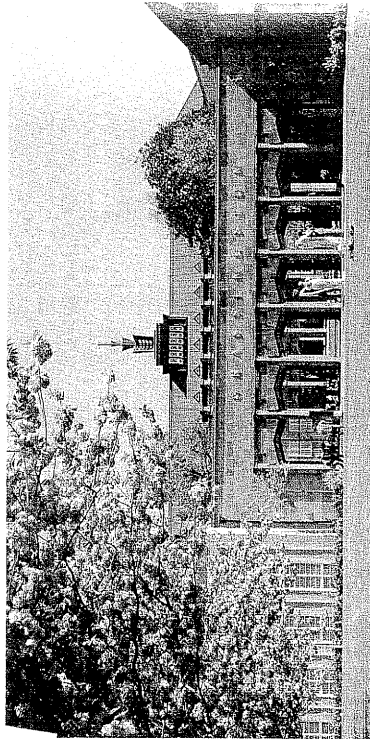
Dominik Schottner



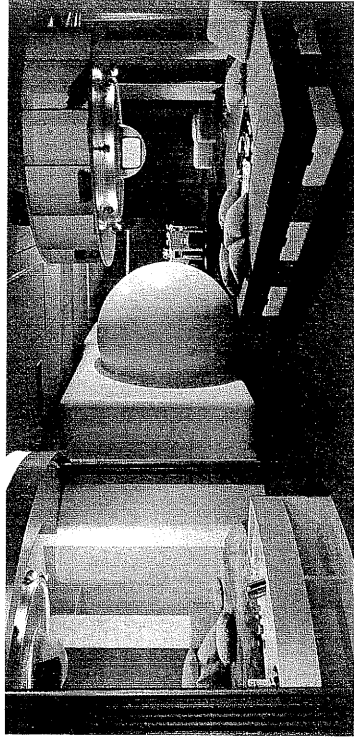
Initiatoren von „Designer's Open“: Jan Hartmann und Andreas Neubert



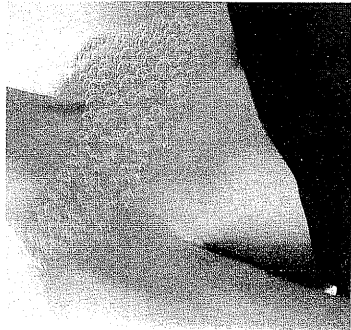
(Der in München geborene Journalist lebt in Leipzig und schreibt u. a. für die TAZ, den Freitag und die SZ. Seine Nächte verbringt er gelegentlich als DJ an Plattentellern.)



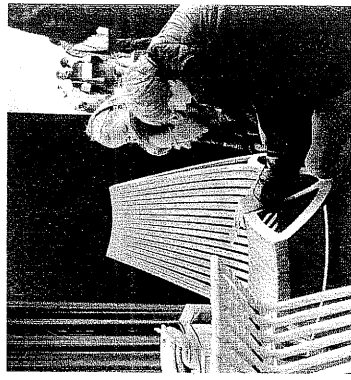
Idyllisch am Johannisplatz gelegen: Das Grassimuseum



Joe Colombo: Inneneinrichtung des experimentellen Interieurs Visionaria auf der Kölner Möbelmesse für die Firma Bayer, 1969



Grassimesse: Haatsschmuck „Bubbles“ von Sabine Lang



Impression von den „Designer's Open“ 2008

Design in Leipzig

Joe Colombo – Design und die Erfindung der Zukunft
Die bis 30.8.2009 verlängerte Ausstellung im GRASSI Museum für Angewandte Kunst beleuchtet Leben und Arbeit des legendären italienischen Designers Joe Colombo (1930–1971), der mit seinen visionären Entwürfen Designgeschichte schrieb. www.grassimuseum.de

Grassimesse
Sie findet vom 23.–25.10.2009 im GRASSI Museum für Angewandte Kunst statt und gilt als wichtige Verkaufsmesse für Besucher und Produzenten aus dem In- und Ausland. Die rund 80 Teilnehmer wurden von einer Fachjury ausgewählt. www.grassimuseum.de

Designer's Open
Als Off-Programm zur Grassimesse 2005 begonnen, haben sie sich zum

eigenständigen Forum für junge Gestalter entwickelt und präsentieren sich vom 23.–25.10.2009 in der Leipziger Innenstadt. Mehr als 100 deutsche und internationale Aussteller zeigen ihre Arbeiten aus dem Interieur-, Mode-, Industrie- und Kommunikationsdesign. www.designersopen.de

TschauTschüssi

In diesem alternativen Geschäft in der Windmühlenstraße 29 findet man viele originelle Dinge von „Selbstmachern“. www.tschau-tschuessi.de

Fiffi

Die Arbeitsgemeinschaft besteht aus ca. zehn diplomierten Grafik-Designern. Im Mittelpunkt ihrer Arbeit stehen Drucksachen, aber auch digitale Medien. www.fiffi-im-netz.de

GRASSI
Museum für Angewandte
Kunst Leipzig





Bild Online	Suchbegriff: Grassi
26.06.2009	Page Impression: 1.206.312.220
Internet-Publikation / täglich	Anzeigenäquivalenz: 3.253.113
	Reichweite:

47555 - 12 - FRB - INT - 14428469 -

Teilnehmer für Grassimesse ausgewählt

Leipzig (dpa/sn) - Die Teilnehmer der diesjährigen Grassimesse (23.-25.10) in Leipzig stehen fest. Eine Fachjury wählte 80 Aussteller aus Dänemark, Italien, Irland, Österreich, Japan, der Schweiz und Deutschland aus, wie das Grassi Museum für Angewandte Kunst am Freitag mitteilte. Die Teilnehmer stellen ihre aktuellen Arbeiten aus den Bereichen Angewandte Kunst und Produktdesign auf 1200 Quadratmetern aus. Beworben hatten sich knapp 300 Kunsthandwerker, Designer, Hochschulen und Künstlergemeinschaften aus ganz Europa, Asien und Südamerika.

GRASSI Museum für Angewandte Kunst Leipzig		Deutsche Presse- Agentur GmbH
		



DPA		Suchbegriff: Grassi	
27.06.2009		Anzeigenäquivalenz:	
Nachrichtenagentur / täglich		Reichweite:	

47555 - 2 - TZ - NA - 14419200 -



DPA san Samstag, 27. Juni 2009 03:00:00

Nachrichtenüberblicklopa1sn

dpa-Landesdienst SACHSEN - 27. Juni 2009 - 03.00 Uhr

Teilnehmer für Grassimesse ausgewählt=

Leipzig (dpa/sn) - Die Teilnehmer der diesjährigen Grassimesse (23.-25.10) in Leipzig stehen fest. Eine Fachjury wählte 80 Aussteller aus Dänemark, Italien, Irland, Österreich, Japan, der Schweiz und Deutschland aus, wie das Grassi Museum für Angewandte Kunst am Freitag mitteilte. Die Teilnehmer stellen ihre aktuellen Arbeiten aus den Bereichen Angewandte Kunst und Produktdesign auf 1200 Quadratmetern aus. Beworben hatten sich knapp 300 Kunsthandwerker, Designer, Hochschulen und Künstlergemeinschaften aus ganz Europa, Asien und Südamerika.

GRASSI Museum für Angewandte Kunst Leipzig		
		

ddp	Suchbegriff: Grassi	
26.06.2009	Verbreitete Auflage:	Anzeigenäquivalenz:
Nachrichtenagentur / täglich	Reichweite:	

47555 - 32 - TZ - NA - 14419060 -

DDP ddp Freitag, 26. Juni 2009 15:47:55

Isckul\Kultur\Kunst\Grassimesse

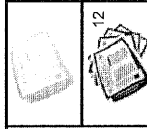
Aussteller für Grassimesse im Oktober in Leipzig ausgewählt

Leipzig (ddp-lsc). Eine Fachjury hat 80 Aussteller aus Dänemark, Italien, Irland, Österreich, Japan, der Schweiz und Deutschland für die Teilnahme an der diesjährigen Grassimesse in Leipzig ausgewählt. Vom 23. bis 25. Oktober dieses Jahres werden die Teilnehmer auf der Messe im Leipziger Museum für Angewandte Kunst ihre aktuellen Arbeiten vorstellen und verkaufen, wie eine Sprecherin des Museums am Freitag in Leipzig sagte.

Für die Teilnahme beworben hatten sich nach ihren Angaben knapp 300 Kunsthandwerker, Designer, Hochschulen und Künstlergemeinschaften aus ganz Europa, Asien und Südamerika. Die Grassimesse ist ein jährlich stattfindendes internationales Forum für Angewandte Kunst und Produktdesign mit einer bis ins Jahr 1920 reichenden Tradition. Kunsthandwerker, Designer, Hochschulen und Firmen bieten unter anderem Unikate, Kleinserien und Industrieerzeugnisse aus den Bereichen Mode und Schmuck, Möbel und Holz, Metall und Glas, Papier und Buchkunst, Keramik und Porzellan an. Die Verkaufsschau ermöglichte einen Blick auf Tendenzen und Innovationen, betonte die Sprecherin.

ddp/shu/muc

GRASSI
 Museum für Angewandte
 Kunst Leipzig



Ostthüringer Zeitung OTZ	Suchbegriff: Grassi
30.06.2009 Tageszeitung / täglich	96.574 241.434
	Anzeigenäquivalenz: Seite: Regionales / oben links

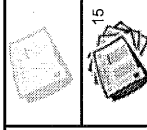
47555 - 5 - LJ - TZ - 14433692 -

80 Aussteller bei Grassimesse

Leipzig (ddp). Eine Fachjury hat 80 Aussteller aus Dänemark, Italien, Irland, Österreich, Japan, der Schweiz und Deutschland für die Teilnahme an der diesjährigen Grassimesse in Leipzig ausgewählt. Vom 23. bis 25. Oktober dieses Jahres werden die Teilnehmer auf der Messe im Leipziger Museum für Angewandte Kunst ihre aktuellen Arbeiten vorstellen und verkaufen, wie eine Sprecherin des Museums in Leipzig sagte.

Für die Teilnahme beworben hatten sich nach ihren Angaben knapp 300 Kunsthandwerker, Designer, Hochschulen und Kunstergemeinschaften aus ganz Europa, Asien und Südamerika. Die Grassimesse ist ein jährlich stattfindendes Forum für Angewandte Kunst und Produktdesign mit einer bis ins Jahr 1920 reichenden Tradition.

GRASSI
Museum für Angewandte
Kunst Leipzig



15

Sächsische Zeitung

Dresden

Sächsische Zeitung

Suchbegriff: Grassi

29.06.2009	253.896	Anzeigenäquivalenz:
Tageszeitung / täglich	634.739	Seite: 6 / Mitte links

47555 - 3 - DH - TZ - 14431031 -

Teilnehmer für diesjährige Grassi-Messe ausgewählt

Leipzig. Die Teilnehmer der diesjährigen Grassi-Messe im Oktober in Leipzig stehen fest. Eine Fachjury wählte 80 Aussteller aus Dänemark, Italien, Irland, Österreich, Japan, der Schweiz und Deutschland aus. Gezeigt werden im Grassi-Museum aktuelle Arbeiten der Künstler aus den Bereichen angewandte Kunst und Produktdesign auf rund 1200 Quadratmetern. (dpa)

ad-hoc-news	Suchbegriff: Grassi
26.06.2009	Page Impression: 2.383.434
Internet-Publikation / täglich	Reichweite: 25.751
	Anzeigenäquivalenz:

47555 - 8 - FRB - INT - 14428471 -

Fachjury - Aussteller für Grassmesse im Oktober in Leipzig ausgewählt

Leipzig (ddp-isc) Eine Fachjury hat 80 Aussteller aus Dänemark, Italien, Irland, Österreich, Japan, der Schweiz und Deutschland für die Teilnahme an der diesjährigen Grassmesse in Leipzig ausgewählt Vom 23 bis 25.

Leipzig (ddp-isc). Eine Fachjury hat 80 Aussteller aus Dänemark, Italien, Irland, Österreich, Japan, der Schweiz und Deutschland für die Teilnahme an der diesjährigen Grassmesse in Leipzig ausgewählt. Vom 23. bis 25. Oktober dieses Jahres werden die Teilnehmer auf der Messe im LeipzigerMuseum für



Angewandte Kunst ihre aktuellen Arbeiten vorstellen und verkaufen, wie eine Sprecherin des Museums am Freitag in Leipzig sagte.

Für die Teilnahme beworben hatten sich nach ihren Angaben knapp 300 Kunsthandwerker, Designer, Hochschulen und Künstlergemeinschaften aus ganz Europa, Asien und Südamerika.

Die Grassmesse ist ein jährlich stattfindendes internationales Forum für Angewandte Kunst und Produktdesign mit einer bis ins Jahr 1920 reichenden Tradition. Kunsthandwerker, Designer, Hoch-

schulen und Firmen bieten unter anderem Unikate, Kleinserien und Industrieerzeugnisse aus den Bereichen Mode und Schmuck, Möbel und Holz, Metall und Glas, Papier und Buchkunst, Keramik und Porzellan an. Die Verkaufsschau ermögliche einen Blick auf Tendenzen und Innovationen, betonte die Sprecherin.

ddp/shu/muc

GRASSI Museum für Angewandte Kunst Leipzig	
	

dpa
Deutsche
Presse-
Agentur
GmbH

DPA	Suchbegriff: Grassi	Anzeigenäquivalenz:
26.06.2009	Verbreitete Auflage:	
Nachrichtenagentur / täglich	Reichweite:	

47555 - 35 - TZ - NA - 14419069 -

DPA san Freitag, 26. Juni 2009 17:32:00

Museen\Messen

Teilnehmer für Grassimesse ausgewählt



Leipzig (dpa/sn) - Die Teilnehmer der diesjährigen Grassimesse (23.-25.10) in Leipzig stehen fest. Eine Fachjury wählte 80 Aussteller aus Dänemark, Italien, Irland, Österreich, Japan, der Schweiz und Deutschland aus, wie das Grassi Museum für Angewandte Kunst am Freitag mitteilte. Die Teilnehmer stellen ihre aktuellen Arbeiten aus den Bereichen Angewandte Kunst und Produktdesign auf 1200 Quadratmetern aus. Beworben hatten sich knapp 300 Kunsthandwerker, Designer, Hochschulen und Künstlergemeinschaften aus ganz Europa, Asien und Südamerika.

(Internet: www.grassimesse.de)

[Museum] : Johannisplatz 5-11; 04103 Leipzig

dpa gk yysn n1 ev

261732 Jun 09

GRASSI Museum für Angewandte Kunst Leipzig	
	

Deutsche
Presse-
Agentur
GmbH

dpa

DPA	Suchbegriff: Grassi
26.06.2009	Verbreitete Auflage:
Nachrichtenagentur / täglich	Reichweite:
	Anzeigenäquivalenz:

47555 - 40 - TZ - NA - 14419066 -

DPA san Freitag, 26. Juni 2009 21:00:00

Nachrichtenüberblickdpa/sn

dpa-Landesdienst SACHSEN - 26. Juni 2009 - 21.00 Uhr

Teilnehmer für Grassimesse ausgewählt=

Leipzig (dpa/sn) - Die Teilnehmer der diesjährigen Grassimesse (23.-25.10) in Leipzig stehen fest. Eine Fachjury wählte 80 Aussteller aus Dänemark, Italien, Irland, Österreich, Japan, der Schweiz und Deutschland aus, wie das Grassi Museum für Angewandte Kunst am Freitag mitteilte. Die Teilnehmer stellen ihre aktuellen Arbeiten aus den Bereichen Angewandte Kunst und Produktdesign auf 1200 Quadratmetern aus. Beworben hatten sich knapp 300 Kunsthandwerker, Designer, Hochschulen und Künstlergemeinschaften aus ganz Europa, Asien und Südamerika.